

アイドル雀士

スチパイ Special

TM



Windows
95

VING

アイドル雀士 スーチャーパイ Special

TM

はじめに

このたびは、「アイドル雀士スーチャーパイ Special」をお買い上げいただきまして、誠にありがとうございます。

本書では、ゲームの起動や終了の方法、ゲーム中の操作方法などをご説明しています。

まず本書をお読みいただいてから、ゲームをお楽しみください。

もくじ

製品の構成	3	ステージクリア	9
対応機種と動作環境	4	パネルマッチとパネル説明	9
● ゲームを始めるにあたっての注意事項	5	必殺技アイテム	10
ゲームの開始	6	レベルアップ	10
メインメニュー	6	ゲームルール	11
ゲームの操作	7	キャラクター紹介	12~14
オプション設定	8	ユーザーサポートのご案内	15
ゲームの終了	8		

製品の構成

このパッケージには、以下のものが入っています。
ご確認ください。

- 「アイドル雀士スーチャーパイSpecial」 CD-ROMディスク1枚
- ユーザーズマニュアル（この小冊子です）1冊
- ユーザー登録ハガキ1枚

發

対応機種と動作環境

本ゲームは以下の環境を有するパソコンに対応しています。

●対応機種

パソコン本体	Windows 95 (日本語版) が正常動作するパソコン。
CPU能力	CPU i486(66MHz)以上必須 推奨Pentium(100MHz)以上。
メモリ	16MB以上必須。
マウス	Windows 95環境で使用可能なマウス。
CD-ROMドライブ	Windows 95環境で使用可能なもの。
グラフィック	解像度640×480ドット以上、256色専用。

●動作環境

本ゲームは、Windows 95(日本語版)の環境下で動作します。

〈注意〉

- ◆CD-ROMドライブをWindowsでご利用される場合等、接続方法やドライブのインストール、各種設定などの詳細に関しては、それぞれのマニュアルをご参照ください。

※Windows 95は米国Microsoft社の商標です。



ゲームを始めるにあたっての 注意事項

- このゲームは256色専用です。
現在Windows 95を256色以上の表示モードでお使いの場合は、ゲームを始める前に256色モードに変更してください。
- ゲームのBGMと効果音をお聞きいただくには、Windows 95で正常にご使用いただけるFM・PCM音源搭載のサウンドボードが必要です。

ゲームの開始

「スーチーパイ」のアイコンをダブルクリックすると、ゲームが起動しオープニングデモが始まります。
デモ画面上をクリックするとタイトル画面が表示されます。



メインメニュー

アーケード麻雀…「アイドル雀士 スーチーパイ Special」がプレイできます。
7人の女の子の中から、好きな女の子を選んで始めてください。
女の子にはそれぞれ得意とするツミコミ技があります。

オプション……………ゲームの難易度の設定や、グラフィックの再生などのオプションコマンドが用意されています。
詳しくは別項「オプション設定」を参照してください。

終了……………ゲームを終了してWindowsに戻ります。



ゲームの操作

ゲーム中は、以下のようにマウスまたはキーボードで操作を行います。

機能	キー	マウス
カーソルを左に移動	←	マウスを左に動かす
カーソルを右に移動	→	マウスを右に動かす
カーソルを上移動	↑	マウスを上を動かす
カーソルを下移動	↓	マウスを下を動かす
ツモ・捨て牌・コマンドの決定	↵	左ボタンをクリック
ウィンドウを開く	SPACE	右ボタンをクリック
キャンセル	SPACE	右ボタンをクリック

キーボードには、それぞれ以下のような機能があります。

1~9、0、-、`、¥(／)、BS	左から順番に手持ちの牌に対応
f・2 (F2)	チーをする
f・3 (F3)	ポンをする
f・4 (F4)	カンをする
f・5 (F5)	リーチをかける
f・6 (F6)	ロンをする (アがる)

オプション設定

オプションでは、以下の設定を行えます。

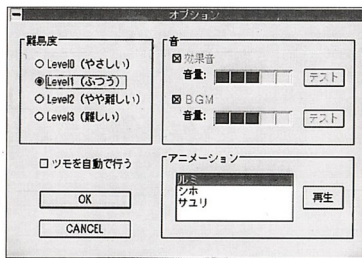
難易度……………コンピューターの強さの設定を行います。
Level 0 (やさしい)
Level 1 (ふつう)
Level 2 (やや難しい)
Level 3 (難しい)

アニメーション……………勝った事のある相手なら、いつでもグラフィックを見ることができます。
キャラクターを選んでから「再生」ボタンをクリックしてください。

ツモを自動で行う……………自動的にツモを行うようにします。

音……………効果音・BGMのON/OFFや、ボリューム調整を行います。

設定を変更した際には、必ず「OK」をクリックしてください。
「キャンセル」をクリックすると設定を取り消してしまいます。



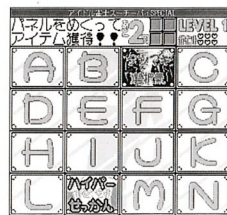
ステージクリア

ステージをクリア(女の子に勝つには)するには2通りの方法があります。

- ① 対局相手の持ち点をマイナスにする。
- ② パネルマッチで全てのパネルをオープンする。



パネルマッチとパネル説明



置かれたパネルを「神経衰弱」のように、2枚1組でめくっていきます。同じパネルをオープンすると、「必殺技アイテム」等が手に入ります。

●パネルマッチでもらえるパネルには以下の3種類があります。



アイテムパネル
4種類の必殺技アイテムがあります。



ポイントパネル
ツミコミ技をレベルアップするためのポイントがもらえます。

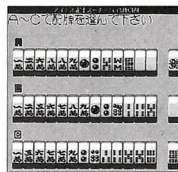


パネルクリアー
これが揃うと、パネルが全て開いてステージクリアとなります。

ゲームの終了

ゲームを終了する時は以下の手順で操作を行ってください。
●現在のモードを終了し、タイトル画面に戻ります。
タイトル画面の「終了」を選択します。

必殺技アイテム



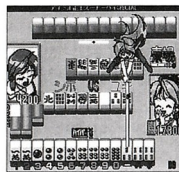
タツマキ選択氣

3種類の配牌の中から好きな配牌を選ぶ事が出来ます。配牌時に自動的に使用されます。



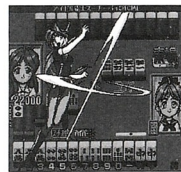
スーチーアイ

対局中、相手のリーチ後に相手の手牌を透視します。



ハイパーせっかん

相手に振り込んでしまった時に「当たり牌」を破壊！相手の「ロン」を無効にします。振り込んでしまった時に自動的に使用されます。



必殺!スーチー棒

リーチをかければ100発100中一発ツモの最強必殺技アイテム。

レベルアップ

ポイントパネルを集めてツミコミレベルを上げると、各キャラクターそれぞれが得意にしている技がどんどん強力になります。ツミコミレベルはLv.1からLv.2、Lv.3へとレベルアップします。



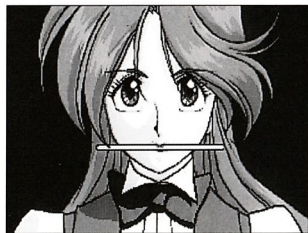
ゲームルール

本ゲームの麻雀は、アーケードゲーム版の「アイドル雀士スーチーバイ Special」と同じルールなので、普通の麻雀とは大きな違いがあります。

- プレイヤーの得点が、0点以下になるとゲームオーバーになります。この時コンティニューを選ぶと、負けた女の子と再び対戦することが出来ます。



キャラクター紹介



KYOKO

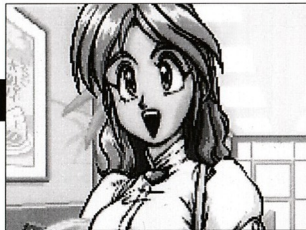
御崎 恭子 (みきぎ きょうこ)
18歳/射手座/A型

性格：ちょっとドジなところはありますが、正義感は一倍強い。
サイズ：T162・88・55・86
好きなタイプ：自分の事を本当に想ってくれる人。
好きな言葉：愛・夢・希望。普段はゲームセンターの店員。
しかしその実態は…我らがアイドル雀士「スーチーバイ」なのだ。

MAI

天野 麻衣 (あまの まい)
18歳/天秤座/AB型

性格：マイペースで堅実家
サイズ：T158・87・58・84
好きなタイプ：何事にもめげないタフな人。
好きな言葉：負けるが勝ち。
「アンコ(暗刻)」をからめたツミコミが特技。



YUKI

水野 佑紀 (みずの ゆき)
17歳/水瓶座/O型

性格：のんびり屋でおっとり型
サイズ：T152・78・53・81
好きなタイプ：優しいお兄さんみたいな人。
好きな言葉：ぶたにしんじゅ。(かわいいから)
「一通」のツミコミ技が得意。



RUMI

佐々木 留美 (ささき るみ)
20歳/乙女座/O型

性格：天真爛漫で破天荒
サイズ：T162・88・56・85
好きなタイプ：面白くて楽しい人。
好きな言葉：根性
「チャンタ」を狙ってツミ込んでくる。

SHIHO

片桐 志穂 (かたぎり しほ)
21歳/乙女座/O型

性格：100%天然お嬢様
サイズ：T150・82・56・83
好きなタイプ：笑顔の素敵な殿方。
好きな言葉：急がば回れ。
特技は「ドラ牌」のツミコミ。



SAYURI

河本 小百合 (かわもと さゆり)
21歳/獅子座/B型

性格：わがままで自己中心的
サイズ：T155・86・57・87
好きなタイプ：わがまを許してくれる人。
好きな言葉：為せば成る。
「一盃口」のツミコミが得意。



ERIKA

西野 絵利佳 (にしの えりか)
23歳/蟹座/AB型

性格：一見おとなしそうだが、銃を持つと……。
サイズ：T165・88・58・85
好きなタイプ：頭のキレる人。
好きな言葉：ななころびやおき。
配牌時に「風牌」を集めてくる。

RIE

南条 理恵 (なんじょう りえ)
22歳/山羊座/A型

性格：常に冷静沈着で頭脳明晰
サイズ=T170・91・60・89
好きなタイプ：年下の可愛い男の子。
好きな言葉：質実剛健
「字牌」を好んでツミ込む。



REIKA

橘 麗華 (たちばな れいか)
24歳/蠍座/B型

性格：何でも自分の思い通りにならないと気がすまない。
サイズ：T169・94・59・89
好きなタイプ：麻雀が強い男。
好きな言葉：勝てば官軍。
「リーチ一発」などの手強い特技を持つ。



ユーザー登録のご案内

アフターサービスのご案内

このたびは、弊社製品をお買い上げいただき、誠にありがとうございます。弊社では、製品をお買い上げいただきユーザー登録された方に対して、下記のアフターサービスを実施しております。

- 開封時からのディスク破損など製品初期不良の場合は、お買い上げの日から1週間以内にパッケージ及びお買い上げレシートを、弊社にお送りいただければ無償にて交換いたします。ただし、お買い上げの日から1週間以上経過した場合は、初期不良でも有料となりますのでご注意ください。
- CD-ROMディスクを破損された場合は、有償にて交換いたします。
下記の費用とともに、破損ディスクを弊社までにお送りください。
※CD-ROM ディスク……1枚¥4,000 (消費税別)

(ご注意)

- 紛失された場合を含み、CD-ROMディスク、マニュアル、その他の付属品の別売及び再発行は行っておりません。
- お買い上げ製品の返品は致しかねます。
- 弊社では中古販売業者による再販売を認めておりません。弊社製品であっても中古ソフトとしてご購入された場合は、アフターサービスの対象外とさせていただきます。

ユーザー登録のお願い

本ソフトに添付されている、「ユーザー登録がき」に必要事項をご記入の上、弊社までご返送ください。本ソフトのユーザーとして、登録させていただきます。以前にも弊社製品をお買い上げ頂き、すでにユーザー登録されている場合も、お手数ですが製品ごとにユーザー登録をお願いします。ユーザーサポートのサービスは、このユーザー登録をもとに、行なわせていただきます。登録ユーザーの方は、専用のユーザーサポート電話をご利用いただけます。ご不明な点など、お気軽にお問い合わせください。ただし、ゲームのヒントや解法に関するものは、お断わりしておりますのでご了承ください。

〒141 東京都品川区西五反田2-13-6 五反田ウイングビル3F
ピング株式会社 ユーザーサポート係
ユーザーサポート電話：TEL.03-3492-1079 (土、日、祭日を除く13:00~17:00)

- 本マニュアルや本プログラム (以下本製品) は予告なしに変更されることがあります。
- 本製品の一部または全部を弊社に無断で複製及び転載することは禁止されています。
- 本製品を使用して発生した、いかなる影響についても、弊社では責任を負いかねますので、予めご了承ください。
- このゲームはフィクションです。ゲーム中に登場する人名、地名、団体等は実名のものとは一切関係ありません。



アイドル雀士
スーチャーバイSpecial

Windows95 ユーザーズ
マニュアル

Copyright ©1993 JALECO LTD.
©1997 VING

- 初版発行：1997年2月
- 編集：(有)遊はうす
〒141 東京都品川区西五反田 2-13-6
五反田ウイングビル3F
乱丁・落丁はお取り替えます。