

A.D. 2044



FLAIR
SOFTWARE

EVERYTHING WE DO - IS PLAYED BY YOU

CONTENTS

Storyline	1
Starting the game	2
Main screen	5
How to play	7
Troubleshooting	8

Storyline

The game takes the player into the future, to the year 2044 to be exact. The future has changed radically and taken a drastic course only a few predicted - all male human civilization has become extinct! Like dinosaurs!

Genetic engineering made human reproduction possible without the need for human involvement. Sex was no longer needed and women decided that it was time to fight their final battle to make both sexes equal. In their view, the sexes are perfectly equal when there's only one sex - the better one, women. Their motto was "Equal rights at any cost" and they meant business.

To make things worse, one of the rebel feminists stole several nuclear warheads and when attacked by special troops used the warheads to start a global nuclear war. The result - total destruction of civilization as we know it. But that wasn't enough for them, they also had a new weapon which killed only men. The few men who survived were turned into women in bio clinics. Now women could start building their brave new world underground, as this was the only habitable place left.

You play the role of the last man who survived the war and took part in scientific

experiments to prove that ice hibernation could be used on humans. The experiment was a success, unfortunately none of your friends were lucky enough to celebrate the success with you. Your cryogenic chamber was discovered and your body was returned to life. Now your task is to revert all changes in the world and restore it back to it's former glory.

You don't have much time - needless to say that Earth's current intelligent inhabitants don't want any changes and your fate seems sealed - you will be converted into another perfect woman..... Unless

Starting the game:

The game starts automatically after inserting the CD labelled Disk One into the CD-ROM drive. You then see this screen:



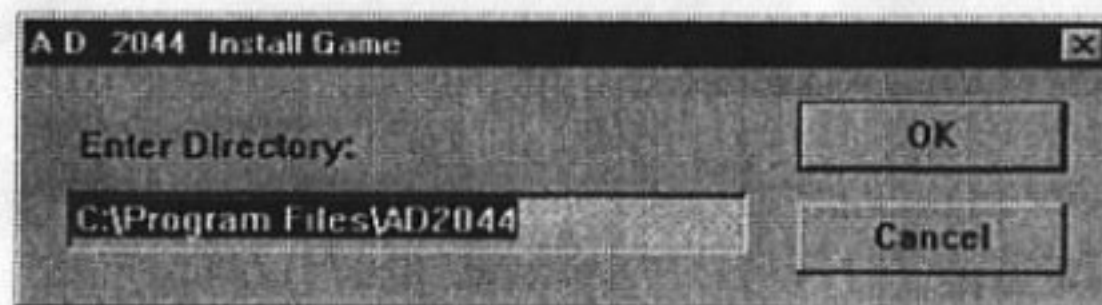
If the screen does not appear, run the game manually by clicking on the My Computer icon then click on the AD2044 icon. If you can't see the AD2044 icon click on **View**

then **Refresh** in the My Computer window.

Install Game:

Before you can play the game you will have to install it.

When you click on the install game button you should see this dialog box:



Choose the destination directory for the necessary files to be copied to your Hard Drive. This will take about 2MB of Hard Drive space. When you finish this section click on the OK button, some new options will be available to select:

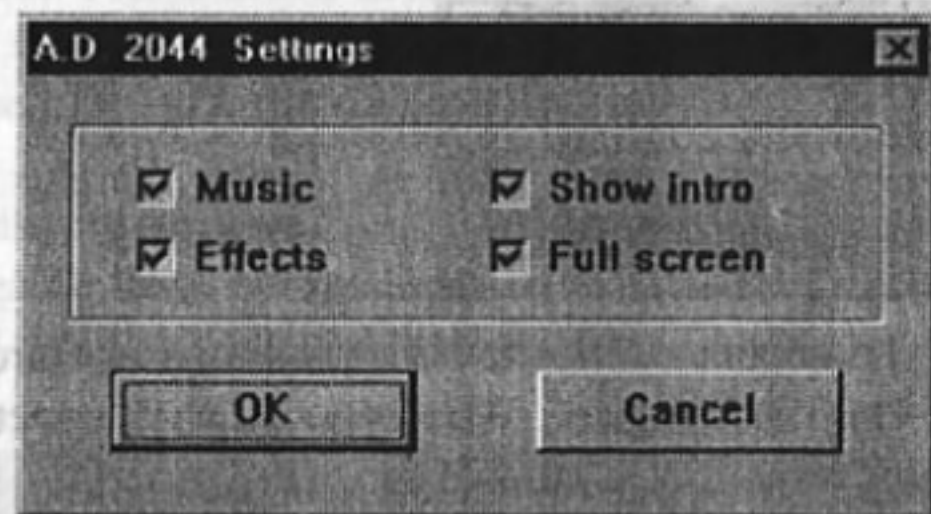


New Game:

Start a new game. (Always from the beginning.)

Uninstall Game:

Allows you to uninstall AD2044.

Settings:

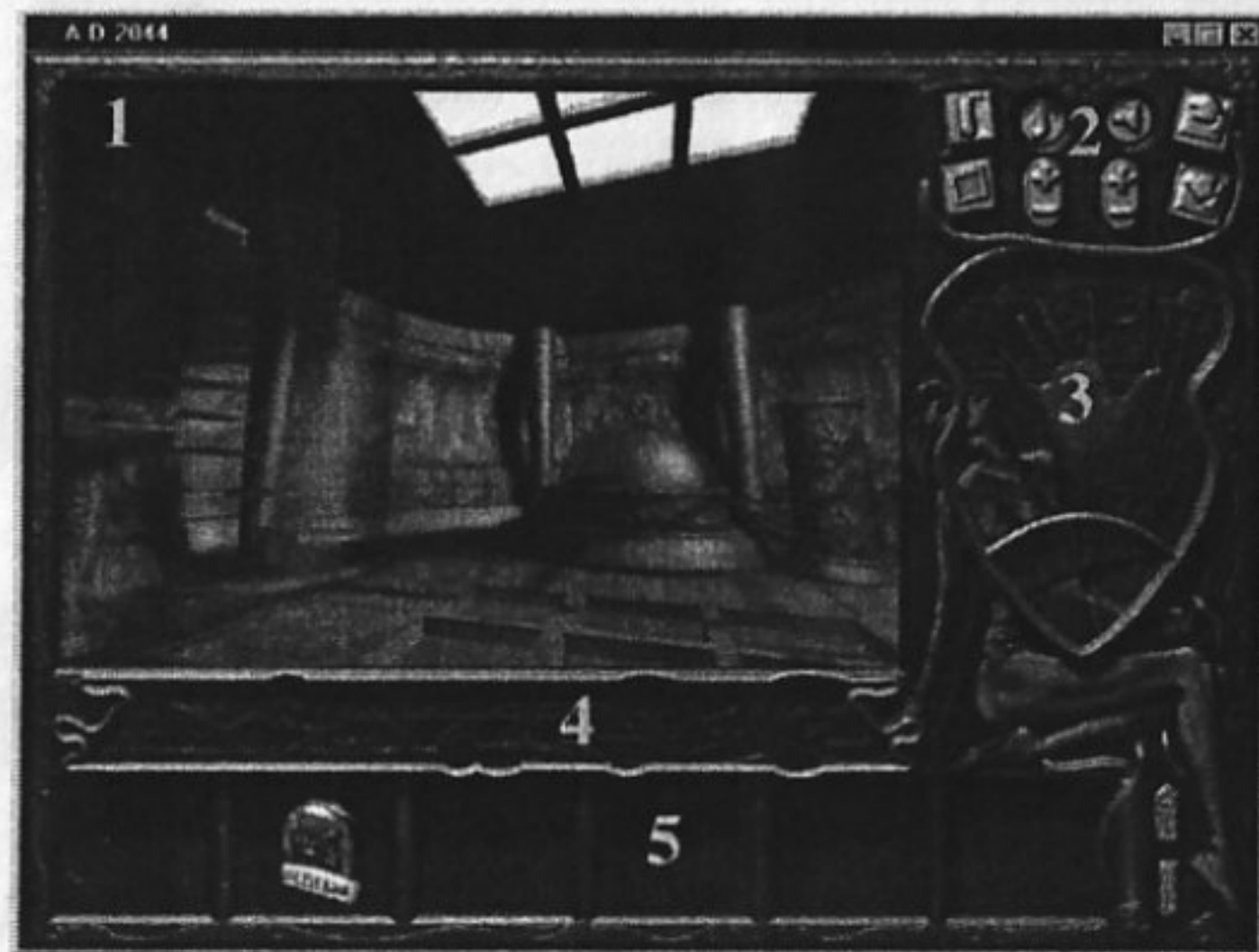
There are four check boxes selectable:

- Music* - switch game music on/off.
- Effects* - switch game SFX and speech on/off.
- Show intro* - switch intro on/off
- Full screen* - switch full screen mode on/off.

When you start AD2044 a second or subsequent time a new button will appear. **Continue Game.** This option allows you to continue from a previously saved location.

Main screen:

The screen is divided into FIVE parts:



1. Active game area - This is where all the action takes place.

2. Control panel - A set of buttons that allow you to:

Exit game

Change display mode

Switch music on/off

Music volume

Switch SFX on/off

SFX volume

Save game

Load saved game

3. The 'HAND' - When you have an item in your hand, you can examine it by pressing the 'EYE' button. It also allows you to use one object with another.

4. Dialog window - You can see all text displayed during the game in this area.

5. Pocket - Windows where all items you have collected are stored.

How to play...

While moving the cursor around the active area the player can perform many actions. The cursor changes shape to show what actions you can do at that point on screen:



shoes down - MOVE BACKWARDS



shoes up - MOVE FORWARD



eyeglass - EXAMINE CLOSELY



eye - TURN



finger - USE



padlock - OPEN



hand and arrow - CARRYING ITEM



empty hand - PICK UP



full hand - DROP



hourglass - PROGRAM BUSY

Troubleshooting

Game panel is 'grainy' - you are using 256 color mode. Change it to high or true color mode.

"Multimedia not installed" message - there are no multimedia drivers installed in your system. You must properly install all components available in the Multimedia section in Windows 95 setup.

"Error of reading from CD" message - CD-ROM drive is not properly installed. Try cleaning the disk.

Other problems - some Windows 95 components are missing or not properly installed. You should reinstall Windows 95, then reinstall AD2044.

INHALT

Die Story	9
Das Spiel beginnen	10
Das Spielfeld	13
So wird gespielt	15
Störungssuche	16

Die Story

Dieses Spiel führt den Spieler in die Zukunft, um ganz genau zu sein, in das Jahr 2044. Die Zukunft hat sich radikal geändert, und das auf eine so drastische Weise, wie sie von nur sehr wenigen vorausgesagt wurde - alle männlichen Menschen sind ausgestorben! Wie die Dinosaurier! Gentechnik hatte die Reproduktion des Menschen möglich gemacht, ohne dass eine menschliche Intervention vonnöten war. Eine Geschlechtszugehörigkeit wurde nicht mehr gebraucht, und so entschieden alle Frauen, dass es an der Zeit war, die letzte Schlacht im Kampf um die Gleichheit der Geschlechter auszutragen. Ihrer Meinung nach waren die Geschlechter nur dann vollkommen gleich, wenn es nur ein Geschlecht gab - das bessere, das weibliche. Ihr Motto lautete "Gleiches Recht um jeden Preis" und sie meinten, was sie sagten! Eine der rebellischen Feministinnen stahl mehrere nukleare Sprengköpfe, und als sie von einem Sonderkommando angegriffen wurde, benutzte sie die Sprengköpfe, um einen globalen Nuklearkrieg auszulösen. Das Ergebnis war: die vollständige Zerstörung der Zivilisation, wie wir sie kennen. Aber das war noch immer nicht genug. Die Frauen benutzten auch noch eine neue Waffe, die nur Männer tötete. Die wenigen Männer, die das überlebten, wurden durch chirurgische Eingriffe in Frauen umgewandelt. Jetzt konnten die Frauen endlich beginnen, ihre schöne neue Welt unter der Erde aufzubauen. Das war das einzige noch bewohnbare Gebiet, das auf der Erde übriggeblieben war.

Ihr schlüpft in die Rolle des letzten Mannes, der den Krieg überlebt hat, und der an den wissenschaftlichen Experimenten teilgenommen hat, mit deren Hilfe man

beweisen wollte, dass künstlich hervorgerufener Winterschlaf bei Menschen funktioniert. Das Experiment war erfolgreich. Leider jedoch hatten Eure Freunde nicht genug Glück gehabt, um jetzt mit Euch feiern zu können. Eure kryogenische Winterschlafkammer wurde entdeckt, und Euer Körper ins Leben zurückgerufen. Jetzt besteht Eure Aufgabe darin, alle Veränderungen in dieser Welt rückgängig zu machen und ihre ehemalige Pracht und Herrlichkeit wiederherzustellen.

Ihr habt nicht sehr viel Zeit - es ist müssig zu erwähnen, dass die jetzigen intelligenten Bewohner der Erde an Veränderungen keinerlei Interesse haben und deshalb Euer Schicksal besiegelt scheint - Ihr werdet umgewandelt werden, in eine weitere perfekte Frau.

Das Spiel beginnen...

Das Spiel sollte automatisch starten, nachdem Ihr die mit 'CD' beschriftete Diskette 1 in das CD-ROM-Laufwerk eingelegt habt. Danach seht Ihr diesen Bildschirm:

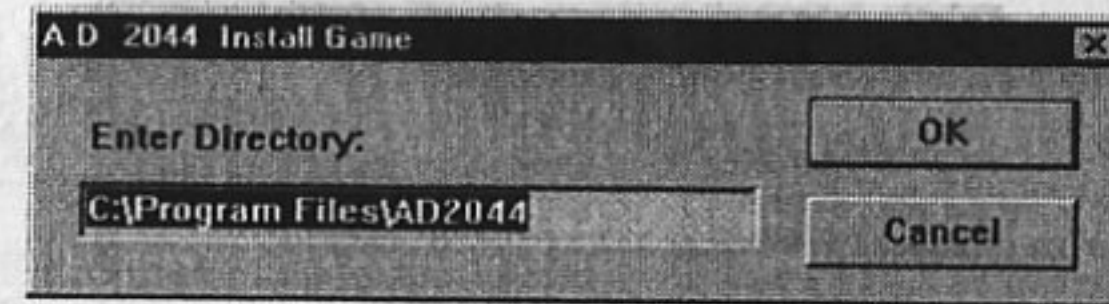


Wenn der obige Bildschirm nicht erscheint, könnt Ihr das Spiel manuell laufen lassen, indem Ihr erst das 'My Computer'-Icon und dann das Icon für 'AD 2044' anklickt.

Wenn Ihr das AD 2044-Icon nicht sehen könnt, klickt erst **View**, dann **Refresh** im My Computer-Fenster an.

Das Spiel installieren...

Bevor Ihr das Spiel spielen könnt, müsst Ihr es erst installieren. Wenn Ihr den Knopf für die Spielinstallation anklickt, solltet Ihr diese Dialogbox sehen:



Wählt das Ziel-Directory, unter dem die nötigen Dateien auf die Festplatte kopiert werden sollen. Dafür werden etwa 2 Mb Speicherkapazität auf der Festplatte gebraucht.

Wenn Ihr diesen Teil beendet habt, klickt OK an. Dann könnt Ihr aus einigen weiteren Optionen wählen:



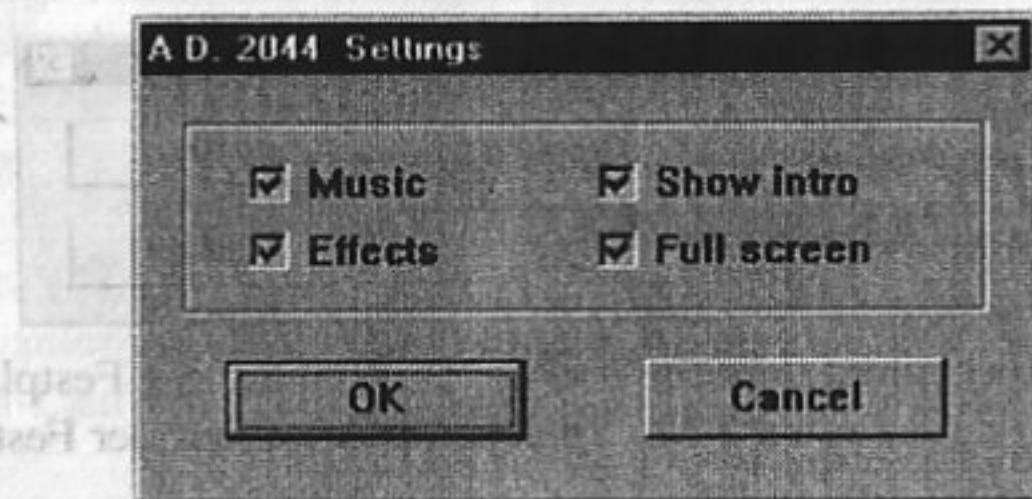
Neues Spiel

Beginnt ein neues Spiel. (Es fängt immer am Anfang an.)

Installation entfernen...

Erlaubt es Euch, die Installation von AD 2044 zu entfernen.

Einstellungen...



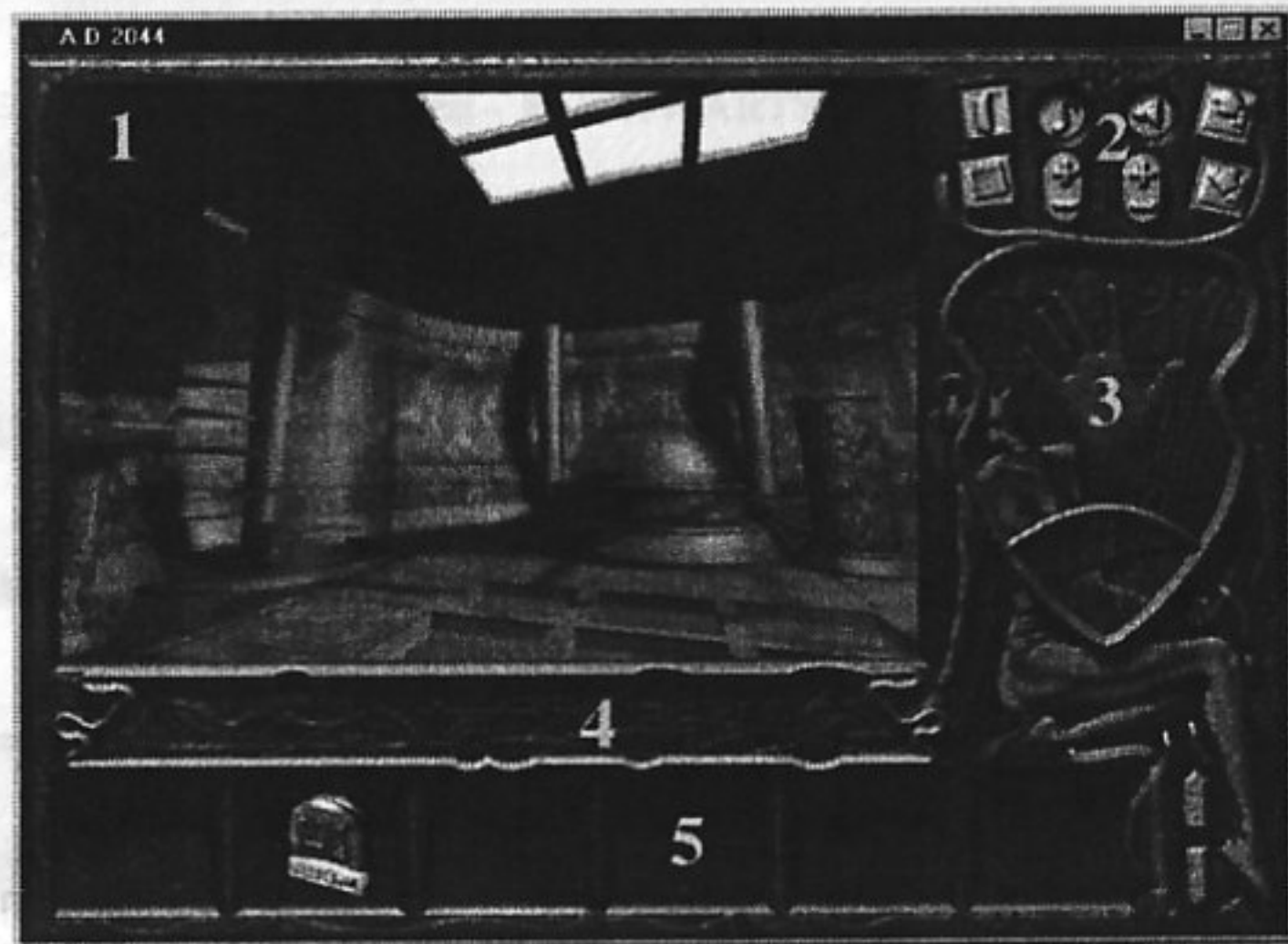
Bei vier Prüfeinrichtungen könnt Ihr wählen:

- Musik** - schaltet die Musik während des Spiels ein/aus.
- Effekte** - schaltet SFX und Sprache ein/aus.
- Einleitung** - schaltet die Einleitung ein/aus.
- Full Screen** - schaltet den Full-Screen-Modus ein/aus.

Wenn Ihr AD 2044 zum zweiten Mal startet, erscheint ein weiterer Knopf auf der Tafel: **Spiel fortsetzen**. Diese Option erlaubt es Euch, ein früheres Spiel an der Stelle, an der Ihr unterbrochen habt, fortzusetzen.

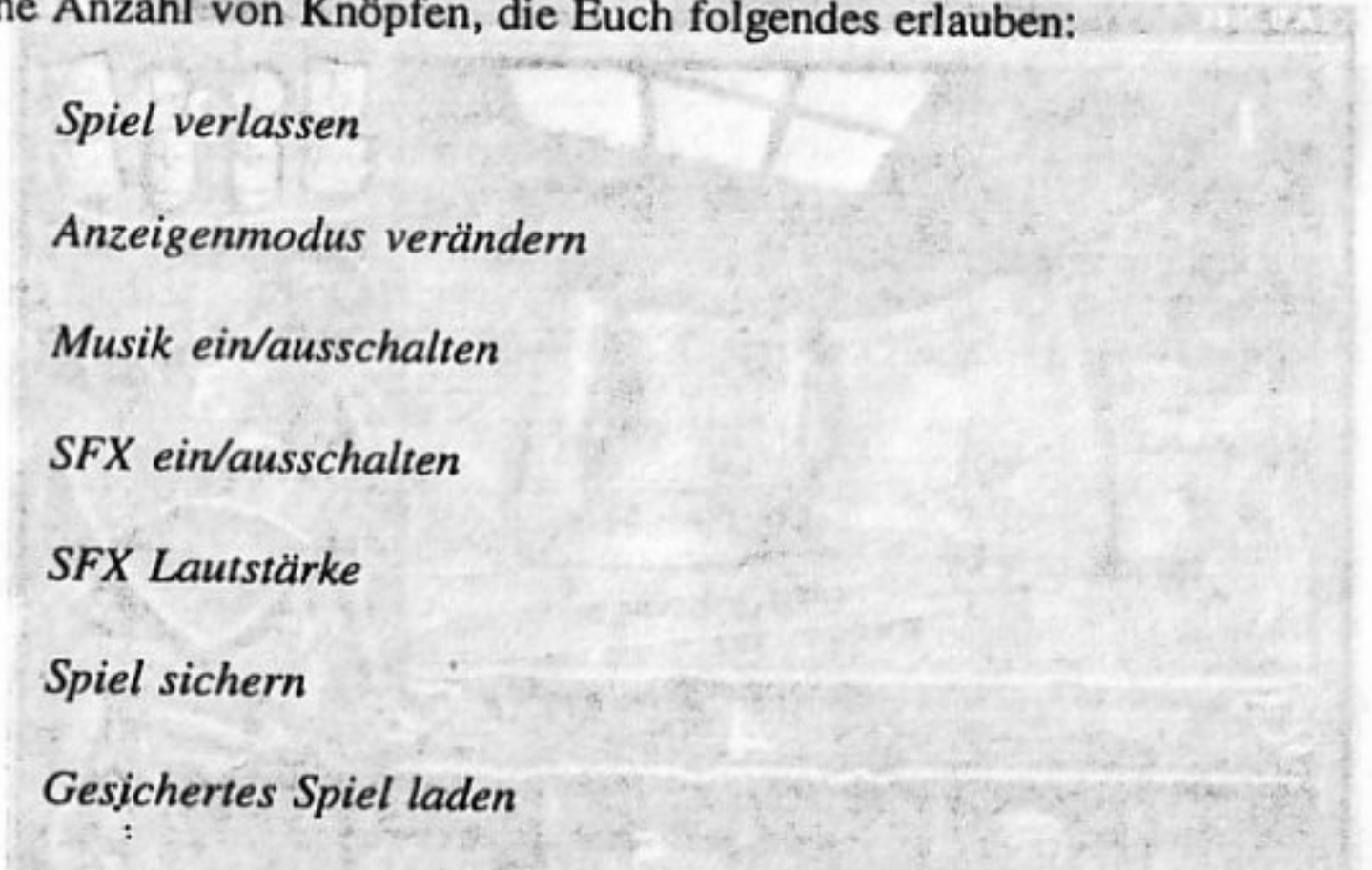
Das Spielfeld

Der Bildschirm ist in fünf Bereiche aufgeteilt:



- Der tatsächliche Spielbereich
- Hier findet die ganze Handlung statt.

- Kontrolltafel
- Eine Anzahl von Knöpfen, die Euch folgendes erlauben:



- Die 'Hand' - Wenn Ihr einen Gegenstand in der Hand haltet, könnt Ihr ihn untersuchen, indem Ihr den Knopf 'Auge' drückt. Es erlaubt Euch ebenfalls, einen Gegenstand in Verbindung mit einem anderen zu benutzen.
- Dialog-Fenster - Hier könnt Ihr jeden Text, der während des Spiels gezeigt wird, sehen.
- Tasche - Ein Anzahl von Fenstern, in denen alle Gegenstände, die Ihr gesammelt habt, aufbewahrt werden.

So wird gespielt...

Während man den Cursor im Spielbereich hin- und herbewegt, kann der Spieler viele Handlungen ausführen. Der Cursor verändert seine Form, um anzuzeigen, welche Handlungen man an dem jeweiligen Punkt im Spielbereich vornehmen kann:



Schuhspitzen nach unten - **RÜCKWÄRTS GEHEN**



Schuhspitzen nach oben - **VORWÄRTS GEHEN**



Lupe - **GENAUER UNTERSUCHEN**



Auge - **WECHSELN**



Finger - **BENUTZEN**



Schloss - **ÖFFNEN**



Hand und Pfeil - **GEGENSTAND TRAGEN**



leere Hand - AUFHEBEN



volle Hand - FALLENLASSEN



Sanduhr - BITTE WARTEN

Störungssuche

Das Spielfeld ist 'gekörnt'

- Ihr benutzt den 256 Farbmodus. Wechselt zum hohen oder echten Farbmodus.

Nachricht "Multimedia ist nicht installiert"

- in Eurem System sind keine Multimedia-Treiber installiert. Ihr müsst alle Komponenten, die in der Multimedia-Abteilung der Windows 95-Einrichtung verfügbar sind, richtig installieren.

Nachricht "Fehler beim Lesen der CD"

- die Linse des CD-ROM-Laufwerks ist wahrscheinlich schmutzig, oder das CD-ROM-Laufwerk ist nicht richtig installiert. Versucht, die Diskette zu säubern.

Andere Probleme

- einige Windows 95-Komponenten fehlen oder sind nicht richtig installiert. Ihr solltet Windows 95 noch einmal installieren, und danach AD 2044 ein zweites Mal installieren.

INDICE

Trama	17
Inizio del gioco	18
Schermata principale	21
Come si gioca	23
Risoluzione di problemi	24

Trama

Il giocatore viene portato nel futuro, all'anno 2044 per la precisione. Il mondo è cambiato radicalmente ed ha preso un corso che ben pochi potevano prevedere: tutto il genere di sesso maschile si è estinto, come è successo ai dinosauri. L'ingegneria genetica ha reso possibile la riproduzione senza la necessità dell'intervento umano. Il sesso non è più necessario e tutte le donne hanno deciso che è giunta l'ora di sferrare la battaglia finale per arrivare all'effettiva parità tra i sessi, e secondo loro questa la si raggiunge quando esiste un solo sesso, il migliore: quello femminile. Il grido di battaglia è "Parità dei diritti, ad ogni costo", e fanno sul serio! Una di loro ha sottratto delle testate nucleari che in seguito ad un attacco da parte delle truppe speciali sono state lanciate per dare inizio alla guerra nucleare mondiale. Il risultato è la fine del mondo come lo conosciamo noi. Ma ciò non è bastato alle donne: hanno usato anche una nuova arma che ha ucciso solamente gli uomini, ed i pochi sopravvissuti sono stati trasformati in donne, in cliniche appositamente attrezzate. Da sottoterra - questo ormai l'unico posto dove è possibile la vita - le donne possono ora iniziare a creare il loro nuovo mondo.

Tu sei l'ultimo uomo sopravvissuto alla guerra ed hai preso parte ad un esperimento scientifico con cui si è cercato di stabilire la possibilità di ibernare gli esseri umani. L'esperimento è riuscito, ma purtroppo nessuno dei tuoi amici è stato tanto fortunato da poter celebrare il successo con te. Le avversarie hanno scoperto la tua camera

criogenica ed hanno riportato in vita il tuo corpo. Ora il tuo compito è quello di invertire la nuova situazione e riportare il mondo alla sua antica gloria.

Ma non hai molto tempo! Inutile dire che le attuali abitanti della Terra non hanno alcuna intenzione di cambiare lo stato delle cose, ed il tuo destino sembra segnato: verrai trasformato in un'altra donna perfetta.

Inizio del gioco

Dopo aver inserito il CD contrassegnato da "disk one" (disco 1) nel drive del CD-ROM, il gioco dovrebbe iniziare automaticamente. Sullo schermo apparirà:

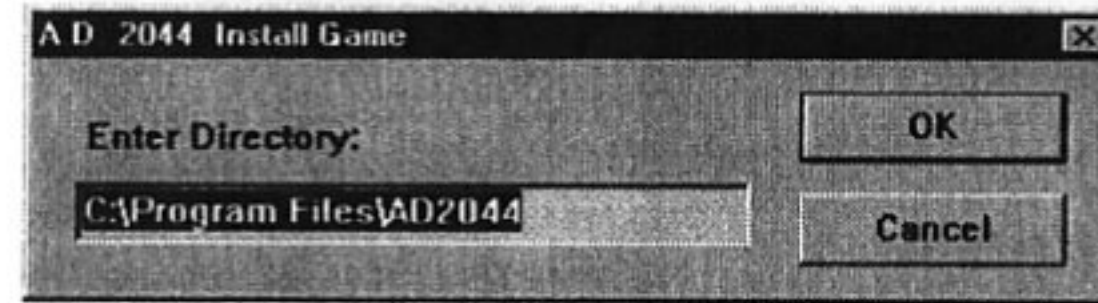


Se non viene visualizzato quanto riportato sopra, avviare il disco manualmente facendo clic sull'icona Risorse del computer, poi clic sull'icona AD2044. Se quest'ultima non appare, fare clic su **Visualizza** e poi su **Aggiorna** nella finestra Risorse del computer.

Installazione del gioco

Per poter giocare è necessario prima installare il gioco.

Facendo clic sul pulsante di installazione gioco dovrebbe aprirsi la seguente finestra di dialogo:



Scegliere la directory di destinazione per copiare i file necessari sul disco rigido. Sono necessari circa 2 MB di spazio libero sul disco rigido. Al termine di questa operazione fare clic sul pulsante OK e verranno offerte alcune nuove opzioni:



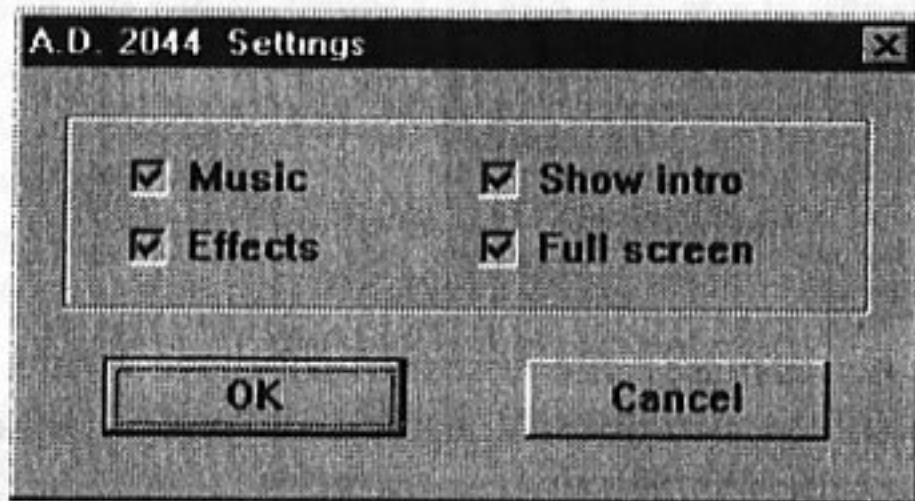
New Game (gioco nuovo)

Inizia un nuovo gioco (sempre dal principio).

Uninstall Game (disinstallazione gioco)

Permette di disinstallare AD2044.

Configurazione



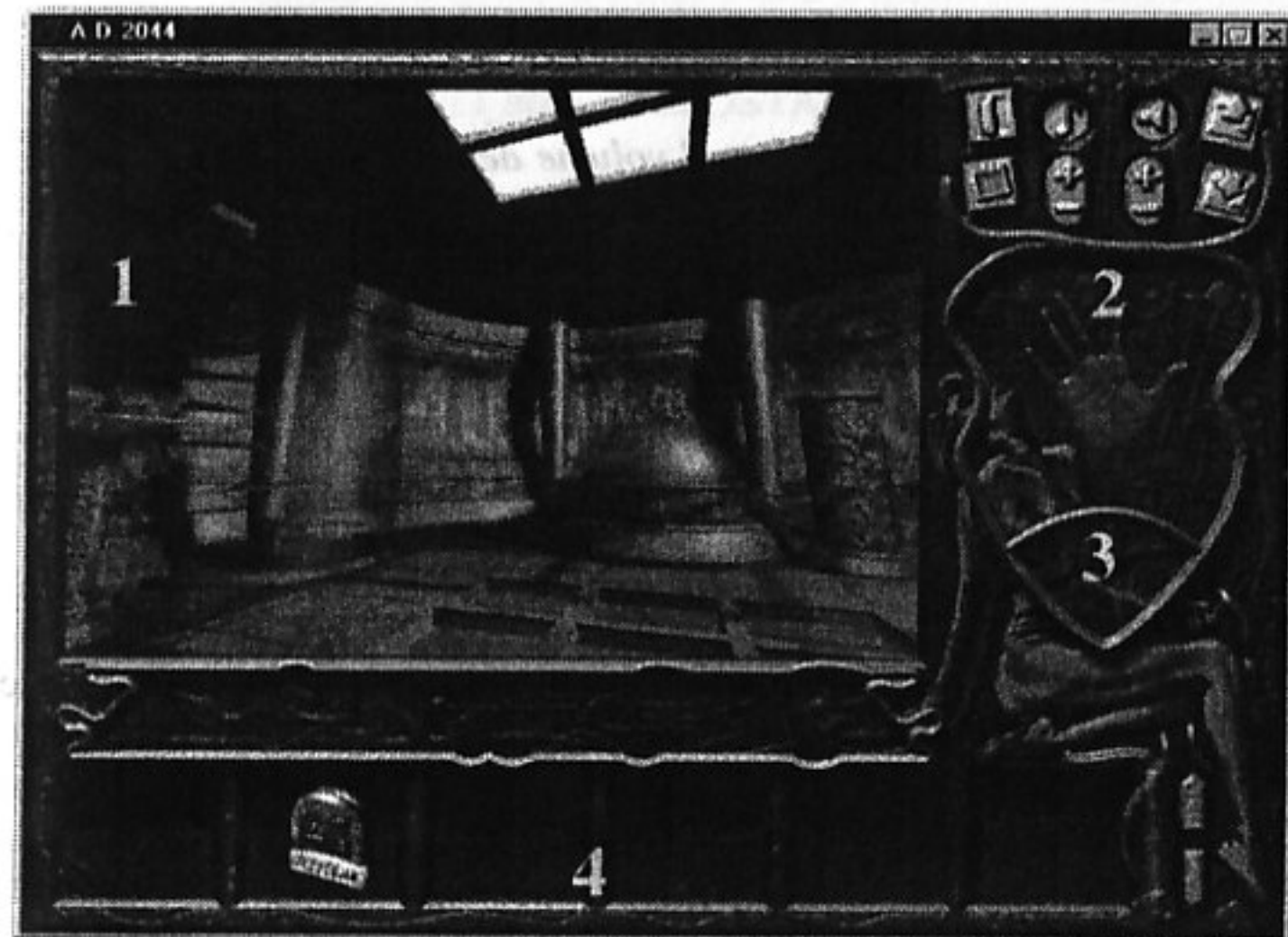
Si può scegliere fra quattro finestre:

- Music (Musica)* - Accende/spegne la musica del gioco
- Effects (Effetti)* - Inserisce/disinserisce gli effetti speciali del gioco ed il parlato
- Show intro (Introduzione)* - Avvia/interrompe l'introduzione
- Full screen (Pieno schermo)* - Inserisce/disinserisce la modalità a pieno schermo

Quando AD2044 gira per la seconda volta, sul pannello appare un nuovo pulsante: **Continue Game** (continuare il gioco). Questa opzione consente di continuare il gioco da una posizione salvata precedentemente.

Schermata principale

Lo schermo è diviso in 5 parti:



1. Area attiva di gioco - Qui è dove avviene tutta l'azione
2. Pannello di controllo - Una serie di pulsanti che consentono di:

Exit game (uscire dal gioco)

Change display mode (cambiare la visualizzazione)

Switch music on/off (accendere/spegnere la musica)

Music volume (alzare/abbassare il volume della musica)

Switch SFX on/off (inserire/disinserire gli effetti speciali)

SFX volume (alzare/abbassare il volume degli effetti speciali)

Save game (salvare il gioco)

Load saved game (caricare il gioco salvato)

3. La "mano" - Quando si tiene un oggetto in mano, lo si può esaminare premendo il pulsante "occhio"; consente inoltre di usare un oggetto con un altro.

4. Finestra di dialogo - Durante il gioco in quest'area viene visualizzato tutto il testo.

5. Tasca - Serie di finestre dove vengono conservati tutti gli oggetti raccolti.

Come si gioca

Spostando il cursore nell'area attiva dello schermo si possono compiere molte azioni. Il cursore cambia forma per mostrare quali azioni sono possibili in quel particolare punto dello schermo:

scarpe rivolte verso il basso SPOSTAMENTO INDIETRO

scarpe rivolte verso l'alto SPOSTAMENTO IN AVANTI

occhiali PER OSSERVARE DA VICINO

occhio PER GIRARE

dito PER UTILIZZARE

lucchetto PER APRIRE

mano e freccia PER TRASPORTARE OGGETTI

mano vuota PER RACCOGLIERE OGGETTI

mano piena PER LASCIARE GLI OGGETTI





mano vuota

PER RACCOGLIERE OGGETTI



mano piena

PER LASCIARE GLI OGGETTI



clessidra

PROGRAMMA OCCUPATO

Risoluzione di problemi

Il pannello di gioco e "offuscato"

- Si sta usando la modalita a 256 colori; aumentare I colori o passare alla risoluzione true color.

Messaggio "multimedia not installed" (multimedia non installato)

- Nel sistema non sono installati driver multimediali. È necessario installare correttamente tutti i componenti disponibili nella sezione Multimedia nel programma di configurazione di Windows 95.

Messaggio "Error of reading from CD" (errore di lettura dal CD)

- Probabilmente la lente del drive del CD-ROM è sporca, o il drive non è installato correttamente. Provare a pulire il disco.

Altri problemi

- Mancano alcuni componenti, oppure non sono installati correttamente. Installare nuovamente Windows 95 e poi AD2044.



A.D. 2044

Minimum Spec.



PC CD Rom



486DX2 66 or better



4X CD Rom Drive



Windows '95



8MB Ram



Soundblaster Compatible Card



Mouse